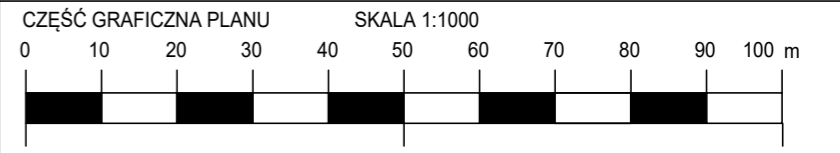


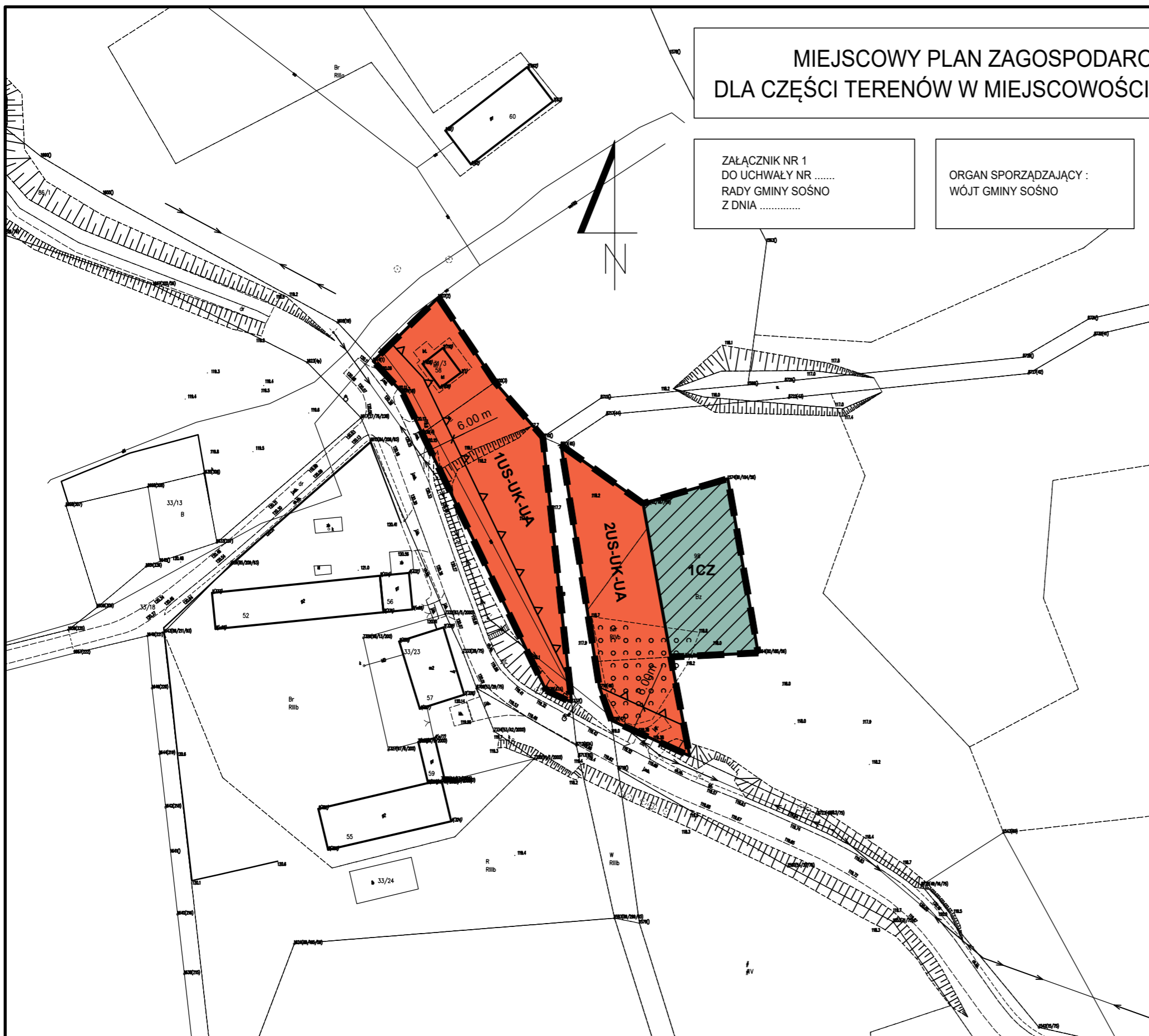
MIEJSCOWY PLAN ZAGOSPODAROWANIA PRZESTRZENNEGO DLA CZĘŚCI TERENÓW W MIEJSCOWOŚCI ROZTOKI, OBRĘB ROZTOKI, GMINA SOŚNO.

ZAŁĄCZNIK NR 1
DO UCHWAŁY NR
RADY GMINY SOŚNO
Z DNIA

ORGAN SPORZĄDZAJĄCY :
WÓJT GMINY SOŚNO



UKŁAD ODNIESIENIA PRZESTRZENNEGO:
UKŁ. 2000, PAS 6
POCHODZENIE MAPY: STAROSTA
SĘPOLEŃSKI
LICENCJA NR GN.6642.368.2025_0413_P
Z DNIA 04.04.2025 r.



**LEGENDA
OZNACZENIA OBOWIĄZUJĄCE**

	GRANICA OBSZARU OBJĘTEGO PLANEM
	LINIE ROZGRANICZAJĄCE TERENY O RÓŻNYM PRZEZNACZENIU LUB RÓŻNYCH ZASADACH ZAGOSPODAROWANIA
	NIEPRZEKRACZALNE LINIE ZABUDOWY
	WYMIAROWANIE

**SYMBOLY IDENTYFIKUJĄCE TERENY O RÓŻNYM PRZEZNACZENIU
LUB RÓŻNYCH ZASADACH ZAGOSPODAROWANIA**

	US-UK-UA TEREN USŁUG SPORTU I REKREACJI LUB USŁUG KULTURY I ROZRYWKI LUB USŁUG BIUROWYCH I ADMINISTRACJI
	CZ TEREN CMENTARZA ZAMKNIĘTEGO

OZNACZENIA WYNIKAJĄCE Z PRZEPISÓW ODREBNYCH

	OBIEKT UJĘTY W WOJEWÓDZKIEJ EWIDENCJI ZABYTKÓW
--	---

STUDIUM UWARUNKOWAŃ I KIERUNKÓW ZAGOSPODAROWANIA PRZESTRZENNEGO
GMINY SOŚNO UCHWALONE UCHWAŁĄ NR XXI/196/2021 RADY GMINY SOŚNO Z DNIA 30 CZERWCA 2021 R.
WRAZ ZE ZMIANĄ UCHWAŁONĄ UCHWAŁĄ NR LXVI/447/2024 RADY GMINY SOŚNO Z DNIA 29 LUTEGO 2024 R.

1:25 000

GRANICA OBSZARU OBJĘTEGO PLANEM



OZNACZENIA OGÓLNE

- granica gminy Sośno - stanowi granicę obszaru objętego Studium
- granice obrębów ewidencyjnych
- granice gmin sąsiednich

HIERARCHIA SIECI OSADNICZEJ

- SOŚNO - siedziba gminy - ośrodek główny
- Tonin - miejscowości wiejskie - ośrodki uzupełniające

UŻYTKOWANIE TERENÓW

- grunty rolne klasy III
- tereny lasów
- tereny łąk trwałych, pastwisk i nieużytków
- rowy melioracyjne okresowe
- cieki wodne
- wody powierzchniowe

TERENY O ISTNIEJĄCEJ WIODĄCEJ FUNKCJI

- tereny zabudowane i zainwestowane
- tereny o w pełni wykształconej zwartej strukturze funkcjonalno-przestrzennej
- tereny o najlepszej przydatności dla rolnictwa
- tereny rolniczej przestrzeni produkcyjnej o różnej przydatności
- obszar zdegradowany
- obszar rewitalizacji
- złoża kopaliny pospolitej
- teren i obszar górniczy "Rogalin I"

OBSZARY OBJĘTE OCHRONĄ KONSERWATORSKĄ

- granica strefy ochrony konserwatorskiej "A"
- granica strefy ochrony konserwatorskiej "B"
- granica strefy ochrony archeologicznej "W"
- czynne cmentarze

**OBSZARY I OBIEKTY OBJĘTE OCHRONĄ
ŚRODOWISKA PRZYRODNICZEGO**

- Krajeński Park Krajobrazowy
- Obszar Chronionego Krajobrazu Ozów Wielowickich
- Rezerwat przyrody "Wąwelno"
- użytki ekologiczne
- pomniki przyrody

TERENY, NA KTÓRYCH NASTĄPI ZMIANA FUNKCJI

- granica stref funkcjonalno-przestrzennych
- A - wielofunkcyjna
- B - osadniczo-rolnicza
- C - leśna
- potencjalne wielofunkcyjne tereny rozwojowe, objęte zamiarem sporządzenia mpzp, z uwzględnieniem możliwości ograniczeń dla funkcji mieszkaniowej, zgodnie z przepisami odrębnymi

**TERENY, DLA KTÓRYCH OBOWIĄZUJĄ MIEJSCOWE PLANY
ZAGOSPODAROWANIA
PRZESTRZENNEGO**

- granice terenów objętych miejscowymi planami zagospodarowania przestrzennego

Tereny objęte miejscowymi planami zagospodarowania przestrzennego o wiodącej funkcji:

- mieszkaniowej
- usługowej
- rolniczej
- zieleni
- wód powierzchniowych
- komunikacyjnej
- infrastrukturalnej
- energetycznej
- potencjalna lokalizacja elektrowni wiatrowej z maksymalną możliwą wysokością ustaloną w mpzp
- odległość od potencjalnej elektrowni wiatrowej równa dziesięciokrotności wysokości elektrowni wiatrowej ustalonej w mpzp, w której obowiązuje zakaz lokalizowania nowej zabudowy mieszkaniowej lub o funkcji mieszanej

KOMUNIKACJA I INFRASTRUKTURA TECHNICZNA

- droga krajowa
- drogi powiatowe
- drogi gminne
- drogi nieewidencjonowane publiczne, prywatne i zakładowe
- linie elektroenergetyczne wysokich napięć
- obszar aglomeracji KPOŚK
- składowisko odpadów
- oczyszczalnia ścieków
- ujęcia wód podziemnych

załącznik nr 5
do uchwały nr
Rady Gminy Sośno
z dnia r.
w sprawie zmiany Studium uwarunkowań
i kierunków zagospodarowania przestrzennego
gminy Sośno

Objaśnienie oznaczeń

- granica obszaru objętego zmianą Studium
- obszary, na których dopuszcza się rozmieszczenie urządzeń fotowoltaicznych wytwarzających energię elektryczną o mocy zainstalowanej większej niż 500 kW

