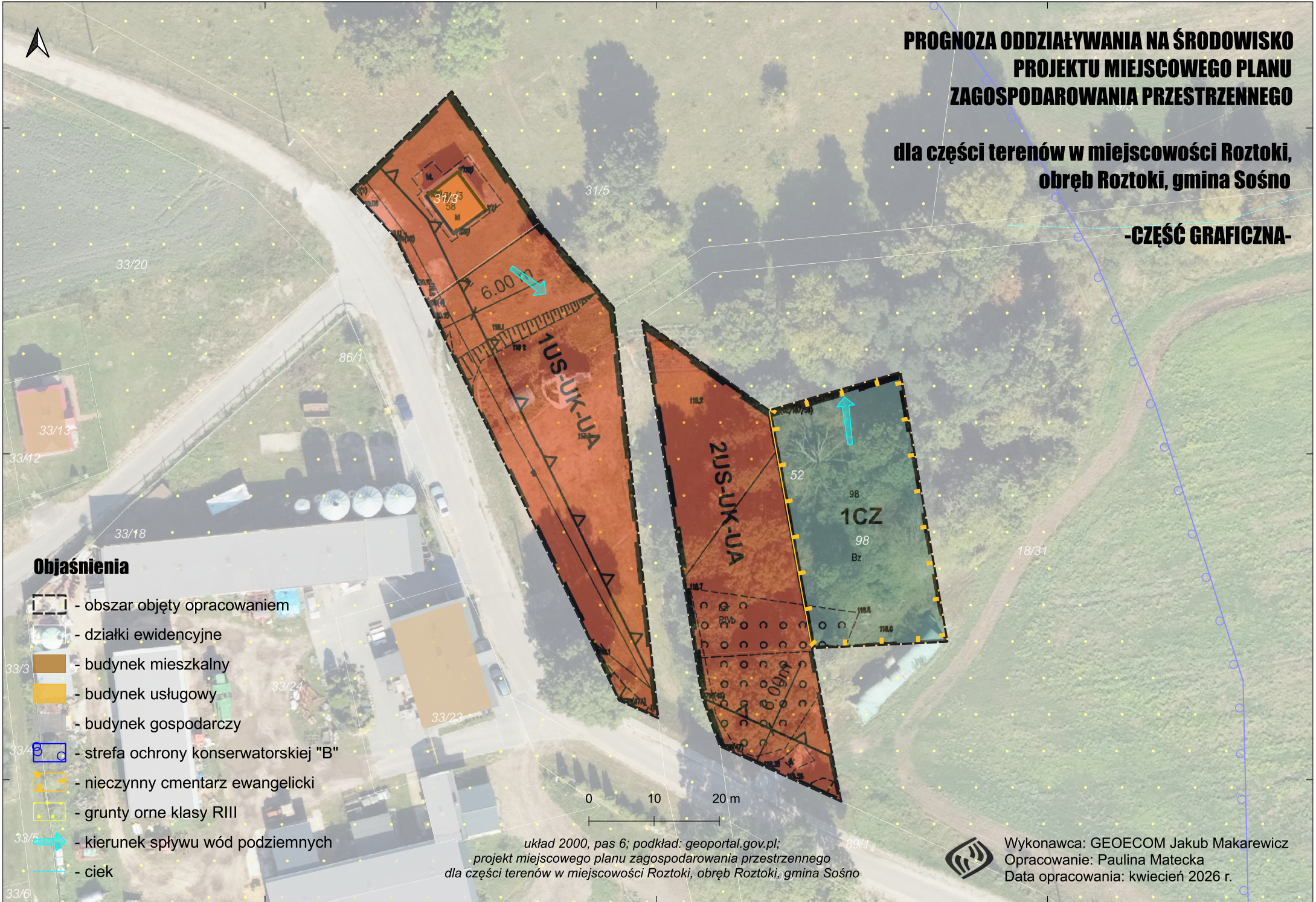


PROGNOZA ODDZIAŁYWANIA NA ŚRODOWISKO PROJEKTU MIEJSCOWEGO PLANU ZAGOSPODAROWANIA PRZESTRZENNEGO

dla części terenów w miejscowości Roztoki,
obręb Roztoki, gmina Sośno

-CZĘŚĆ GRAFICZNA-



Objaśnienia

- obszar objęty opracowaniem
- działki ewidencyjne
- budynek mieszkalny
- budynek usługowy
- budynek gospodarczy
- strefa ochrony konserwatorskiej "B"
- nieczynny cmentarz ewangelicki
- grunty orne klasy RIII
- kierunek spływu wód podziemnych
- ciek

układ 2000, pas 6; podkład: geoportal.gov.pl;
projekt miejscowego planu zagospodarowania przestrzennego
dla części terenów w miejscowości Roztoki, obręb Roztoki, gmina Sośno



Wykonawca: GEOECOM Jakub Makarewicz
Opracowanie: Paulina Matecka
Data opracowania: kwiecień 2026 r.