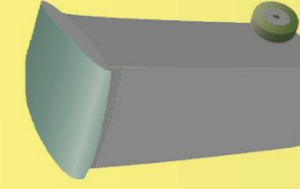




KONSORCJUM ZAKŁADÓW GOSPODARKI KOMUNALNEJ POWIATU SĘPOLEŃSKIEGO

HARMONOGRAM ODBIORU ODPADÓW KOMUNALNYCH NA ROK 2021 – GMINA SOŚNO

Harmonogram odbioru odpadów komunalnych na rok 2021 – Gmina Sośno													
Miejscowość	Rodzaj odbieranych odpadów komunalnych	Data odbioru poszczególnych odpadów komunalnych/rodzaj odbieranych odpadów komunalnych											
		I	II	III	IV	V	VI	VII	VIII	IX	X	XI	XII
Przepałkowo, Olszewka, Obodowo, Dębiny, Dziedno, Sośno, Sośno Zielonka, Rogalin, Tonin, Toninek, Ostrówek	zmieszane jednorodzinne	20		3	7,21	5,19	2,16,30	14,28	11,25	8,22	13,27		15
	zmieszane wielorodzinne	20		3	7,14,21,28	5,12,19,26	2,9,16,23,30	7,14,21,28	4,11,18,25	1,8,15,22,29	6,13,20,27		15
	segregowane	13	10	10	14	12	9	14	4	1	6	17	8
	biodegradowalne jednorodzinne	13	10	10	7,21	5,19	2,16,30	14,28	11,25	8,22	6,20	17	8
	biodegradowalne wielorodzinne	13	10	10	7,14,21,28	5,12,19,26	2,9,16,23,30	7,14,21,28	4,11,18,25	1,8,15,22,29	6,13,20,27	17	8
	popiół	13	17	17	14	12					6	17	8
Szynwałd, Wielowicz, Wielowiczek, Płasków, Rostoki, Borówki, Sitno, Skoraczewo, Tuszkowo, Jaszkowo, Wąwelno, Mierucin	zmieszane jednorodzinne	20		3	7,21	5,19	2,16,30	14,28	11,25	8,22	13,27		15
	zmieszane wielorodzinne	20		3	7,14,21,28	5,12,19,26	2,9,16,23,30	7,14,21,28	4,11,18,25	1,8,15,22,29	6,13,20,27		15
	segregowane	13	10	10	14	12	9	14	4	1	6	17	8
	biodegradowalne jednorodzinne	13	10	10	7,21	5,19	2,16,30	14,28	11,25	8,22	6,20	17	8
	biodegradowalne wielorodzinne	13	10	10	7,14,21,28	5,12,19,26	2,9,16,23,30	7,14,21,28	4,11,18,25	1,8,15,22,29	6,13,20,27	17	8
	popiół	13	17	17	14	12					6	17	8
Sośno Osiedle (SM)	zmieszane	5,13,20,27	3,10,17,24	3,10,17,24,31	7,14,21,28	5,12,19,26	2,9,16,23,30	7,14,21,28	4,11,18,25	1,8,15,22,29	6,13,20,27	3,10,17,24	1,8,15,22,29
	segregowane	13	10	10	14	12	9	14	4	1	6	17	8
	biodegradowalne	5,13,20,27	3,10,17,24	3,10,17,24,31	7,14,21,28	5,12,19,26	2,9,16,23,30	7,14,21,28	4,11,18,25	1,8,15,22,29	6,13,20,27	3,10,17,24	1,8,15,22,29
	popiół	13	17	17	14	12					6	17	8



**ZÓŁTY WOREK
METALE I TWORZYWA
SZTUCZNE**

**BRAZOWY WOREK
ODPADY ZIELONE**
przyjmowane w PSZOK

**ZIELONY WOREK
ODPADY SZKLANE**

**NIEBIESKI WOREK
NA PAPIER**

**POJEMNIK
NA POPIÓŁ**

**POJEMNIK
NA ODPADY
ZMIESZANE**

POJEMNIKI A TAKŻE WORKI Z SUROWCAMI ZBIERANYMI SELEKTYWNIEM należy wystawić przed posesję lub bramę wyznaczonego dnia do godziny 7:00 w miejscu dogodnym dla dojazdu samochodem, umożliwiających ich odbiór.

W przypadku stwierdzenia niezgodności zawartości pojemnika z deklaracją, wykonawca usługi zgłasza zaistniały fakt do Urzędu Gminy Sośno. Przyjazd samochodu z pracownikami i brak możliwości wykonania usługi będzie traktowany tak samo, jakby usługę wykonano.

ODPADY ZIELONE należy przekazywać do Punktu Selektywnej Zbiórki Odpadów Komunalnych w Sośnie, ul. Nowa 11 (PSZOK) albo gromadzić w przydomowych kompostownikach.

POPIÓŁ gromadzony w pojemnikach będzie odbierany od właściciela z częstotliwością 1 raz na miesiąc w okresie od 1 stycznia do 31 maja danego roku, a następnie od 1 października do 31 maja kolejnego roku.

SEGREGUJĄC ODPADY CHRONISZ ŚRODOWISKO

Prosimy o przestrzeganie harmonogramu i wystawianie pojemników zgodnie z terminami i ustaleniami harmonogramu.

Od 1 lipca 2013 r. właściciel ma obowiązek wyposażyć nieruchomości służące do zbierania zmieszanych odpadów komunalnych, które można kupić lub wydzierżawić od przedsiębiorcy odbierającego odpady komunalne z terenu gminy Sośno. Zakupione wcześniej pojemniki blaszane (ocynk, okrągłe) mogą być nadal stosowane. Na odpady zbierane selektywnie właściciel otrzyma nieodpłatnie od przedsiębiorcy worki w odpowiednich kolorach.

NIECZYSTOŚCI STAŁE od właścicieli nieruchomości odbierane będą WYŁĄCZNIE z pojemników do tego przeznaczonych.

KONSORCJUM ZAKŁADÓW GOSPODARKI KOMUNALNEJ POWIATU SĘPOLEŃSKIEGO



ZAKŁAD GOSPODARKI KOMUNALNEJ SP. Z O.O.
ul.E.Orzeszkowej 8, Sępólno Krajeńskie

tel: 52 388-22-86



ZAKŁAD GOSPODARKI KOMUNALNEJ SP. Z O.O.
ul.Pocztowa 2, Więcbork

tel: 52 389-70-10

Czysta Gmina - czysta Krajna