

RI.6220.2.2023

## **OBWIESZCZENIE**

Zgodnie z art. 61 § 4 i art. 49 ustawy z dnia 14 czerwca 1960 roku Kodeks postępowania administracyjnego (Dz. U. z 2023r., poz. 775), zwanej dalej w skrócie Kpa, w związku z art. 73 ust. 1 i 74 ust. 3 ustawy z dnia 3 października 2008r. o udostępnianiu informacji o środowisku i jego ochronie, udziale społeczeństwa w ochronie środowiska oraz o ocenach oddziaływania na środowisko (Dz. U. z 2022 r. poz. 1029), zwanej dalej w skrócie uouioś oraz § 3 ust. 1 pkt 54 lit.b rozporządzenia Rady Ministrów z dnia 10 września 2019 r. w sprawie przedsięwzięć mogących znacząco oddziaływać na środowisko (Dz. U. poz. 1839)

### **zawiadamiam Strony postępowania,**

że na wniosek z dnia 28.04.2023 r. (wpływ dnia 11.05.2023 r.) **Photon Energy Polska Sp. z o.o.** z siedzibą Plac Małachowskiego 2, 00-066 Warszawa, reprezentowanej przez Pełnomocnika Macieja Górskiego, zostało wszczęte postępowanie administracyjne w sprawie wydania decyzji o środowiskowych uwarunkowaniach dla przedsięwzięcia polegającego na „**Budowie i eksploatacji instalacji elektroenergetycznej o mocy do 9MWp wraz z infrastrukturą towarzyszącą**”, zlokalizowanego na działce o numerze ewidencyjnym 64/2 w obrębie geodezyjnym Przepałkowo.

Zakres powierzchni pod planowaną elektrownię wynosi do 9,06 ha. W załączeniu mapa z lokalizacją przedsięwzięcia oraz strefą 100 m buforu.

Składowe przedsięwzięcia:

- konstrukcje wsporne do montażu paneli fotowoltaicznych, potencjalnie wyposażone w systemy nadążne (trackery), wbijane bezpośrednio w ziemię, z możliwością dodatkowego kotwienia,
- moduły fotowoltaiczne o mocy jednostkowej od 300 do 800 Wp każdy, w ilości do 30000 szt.,
- skrzynki łączące („combiner boxes”)/rozdzielnice,
- kontenerowe inwertery centralne o mocy jednostkowej od 800-3000 kW, w ilości do 12 szt.,
- inwertery decentralne o mocy jednostkowej od 36 – 600 kW, w ilości do 250 szt.,
- kontenerowe lub zabudowane stacje transformatorowe wraz z aparaturą sterującą i układem pomiarowo-rozliczeniowym w ilości do 9 szt. o powierzchni zabudowy do 35 m<sup>2</sup> każda,
- magazyny energii umieszczone w kontenerach/prefabrykowanej zabudowie – do 9 szt., o powierzchni do 50 m<sup>2</sup> każdy,
- niezbędne do funkcjonowania przedsięwzięcia okablowanie niskiego i średniego napięcia;
- sieci i przyłącza elektroenergetyczne umożliwiające przekazanie energii do sieci elektroenergetycznej operatora,

- kontener na części zapasowe 1 szt.,
- ogrodzenie do wysokości 2,2 m;
- inne niezbędne do funkcjonowania przedsięwzięcia urządzenia infrastruktury w tym: urządzenia monitoringu elektrowni, systemy ochrony obiektu, tj. kamery monitoringu wizyjnego, systemy alarmowe oraz kontroli dostępu.

Zgodnie z art. 75 ust. 1 pkt 4 uouioś organem właściwym do wydania decyzji o środowiskowych uwarunkowaniach jest Wójt Gminy Sośno.

Jednocześnie informuję, o wystąpieniu na podstawie art. 64 ust. 1 pkt 1, 2 i 4 uouioś do Regionalnego Dyrektora Ochrony Środowiska w Bydgoszczy, Państwowego Powiatowego Inspektora Sanitarnego w Sępólnie Krajeńskim oraz Państwowego Gospodarstwa Wodnego Wody Polskie Dyrektora Zarządu Zlewni w Chojnicach z prośbą o wydanie opinii, co do potrzeby przeprowadzenia oceny oddziaływania przedsięwzięcia na środowisko, a w przypadku stwierdzenia takiej potrzeby, o określenie zakresu raportu o oddziaływaniu przedsięwzięcia na środowisko.

W związku z powyższym informuję o uprawnieniu wszystkich stron tego postępowania do czynnego udziału w każdym jego stadium, co wynika z art. 10 § 1 Kpa.

Z aktami w przedmiotowej sprawie Strony mogą zapoznać się w siedzibie Urzędu Gminy Sośno, ul. Nowa 1, 89-412 Sośno, pokój nr 27, w godzinach pracy Urzędu, po uprzednim umówieniu się telefonicznym pod numerem telefonu 52 389 01 27.

Zgodnie z art. 74 ust. 3a uouioś „stroną postępowania w sprawie wydania decyzji o środowiskowych uwarunkowaniach jest wnioskodawca oraz podmiot, któremu przysługuje prawo rzeczowe do nieruchomości znajdującej się w obszarze, na który będzie oddziaływać przedsięwzięcie w wariantcie zaproponowanym przez wnioskodawcę, z zastrzeżeniem art. 81 ust. 1. Przez obszar ten rozumie się:

- 1) przewidywany teren, na którym będzie realizowane przedsięwzięcie, oraz obszar znajdujący się w odległości 100 m od granic tego terenu;
- 2) działki, na których w wyniku realizacji, eksploatacji lub użytkowania przedsięwzięcia zostałyby przekroczone standardy jakości środowiska, lub
- 3) działki znajdujące się w zasięgu znaczącego oddziaływania przedsięwzięcia, które może wprowadzić ograniczenia w zagospodarowaniu nieruchomości, zgodnie z jej aktualnym przeznaczeniem.”

W powyższej sprawie liczba stron przekracza 10, wobec powyższego zgodnie z art. 49 Kpa, w związku z art. 74 ust. 3 uouioś – niniejsze obwieszczenie zostaje podane stronom do wiadomości poprzez zamieszczenie na stronie Biuletynu Informacji Publicznej Urzędu Gminy Sośno, tablicy ogłoszeń Urzędu Gminy Sośno oraz w sposób zwyczajowo przyjęty tj. na tablicy ogłoszeń sołectwa Przepałkowo.

Zgodnie z art. 49 Kpa zawiadomienie stron postępowania uważa się za dokonane po upływie 14 dni od dnia publicznego ogłoszenia.

Załącznik : mapka z lokalizacją przedsięwzięcia.

Otrzymują:

1. Pełnomocnik Photon Energy Polska Sp. z o.o. – Maciej Górski  
Plac Małachowskiego 2, 00-066 Warszawa
2. Pozostałe strony postępowania zawiadomione zgodnie z art. 49 Kpa,
3. a/a

Do wiadomości:

Gminna Spółka Wodna w Sośnie  
Roztoki 4, 89-412 Sośno

Z up. Wójta  
Piotr Dobrzański  
Sekretarz Gminy

Zawieszono na tablicy ogłoszeń Urzędu Gminy Sośno  
w dniu 22.05.2023r.  
i zdjęto w dniu .....

.....  
(podpis)

Obwieszczenie zostało udostępnione  
w Biuletynie Informacji Publicznej  
w dniu .....

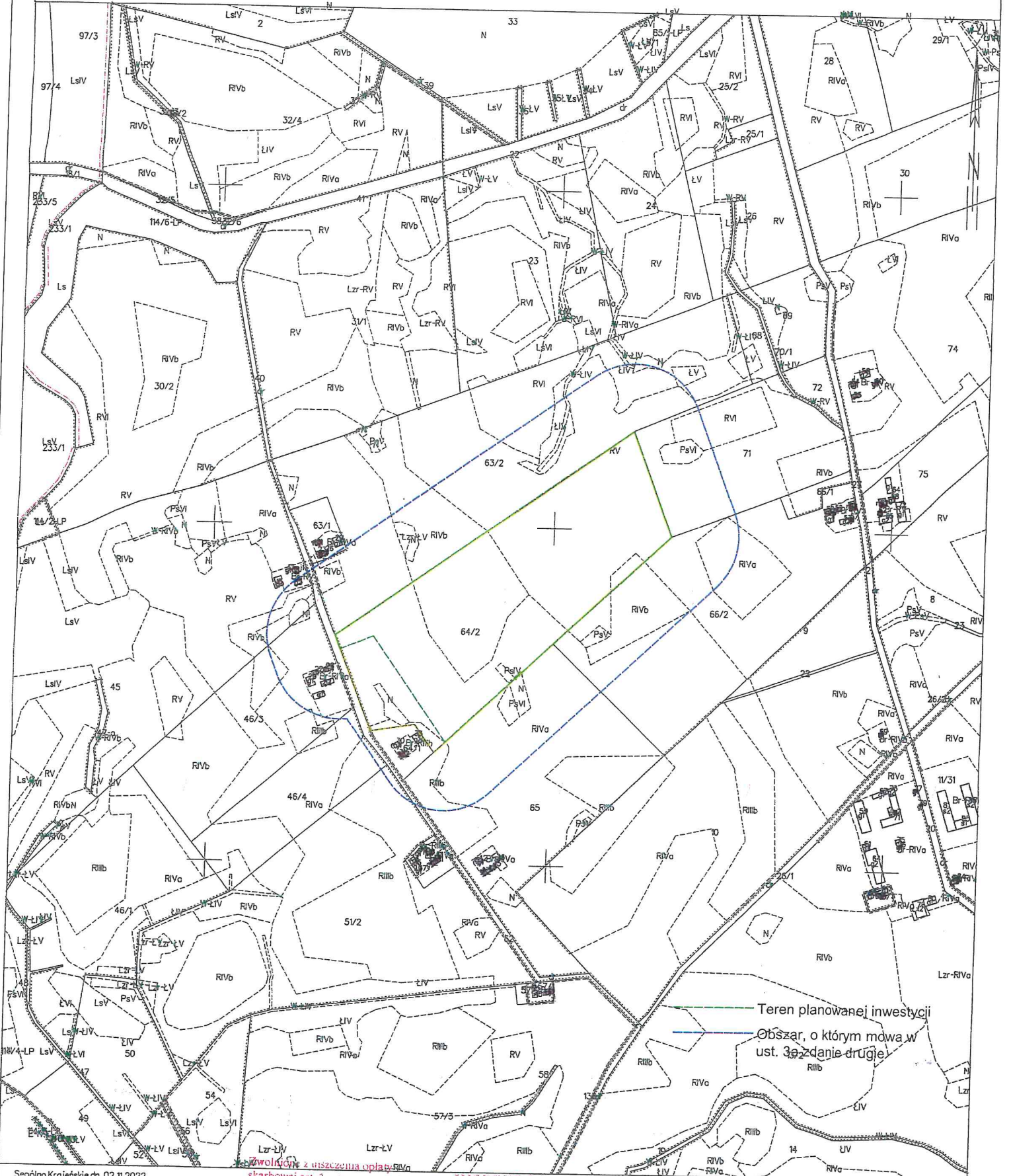
Załącznik do ogłoszenia nr  
 RI.0220.2.2023 z 22.05.2023r.

STAROSTWO POWIATOWE  
 w Sępólnie Krajeńskim  
 ul. Kościuszki 11  
 59-400 Sępólno Krajeńskie  
 tel. 604 403 802

Województwo: kujawsko-pomorskie  
 Powiat: sępoleński  
 Jednostka ewidencyjna: 041303\_2, Sośno  
 Obręb: 0008, Przepalkowo  
 Arkusz: 1

MAPA EWIDENCYJNA  
 SKALA 1:5000

obr. Przepalkowo 0008, ark. 1: dz. 64/2  
 Sekcje mapy: 6.200.17.4; 6.200.17.2; 6.200.18.3; 6.200.18.1



— Teren planowanej inwestycji

— Obszar, o którym mowa w  
ust. 3 rozdziału drugiego

Sępólno Krajeńskie dn. 02.11.2022  
 Sporządził(a) wydruk: Marcelina Kościelak

z uwzględnieniem zniszczenia opłat  
 skarbowej art. 3 ustawy o opłacie  
 skarbowej z dnia 16 listopada 2006 r.  
 (Dz. U. z 2006 nr 225 poz. 1635)

INSPEKTOR

mgr Barbara Solarek