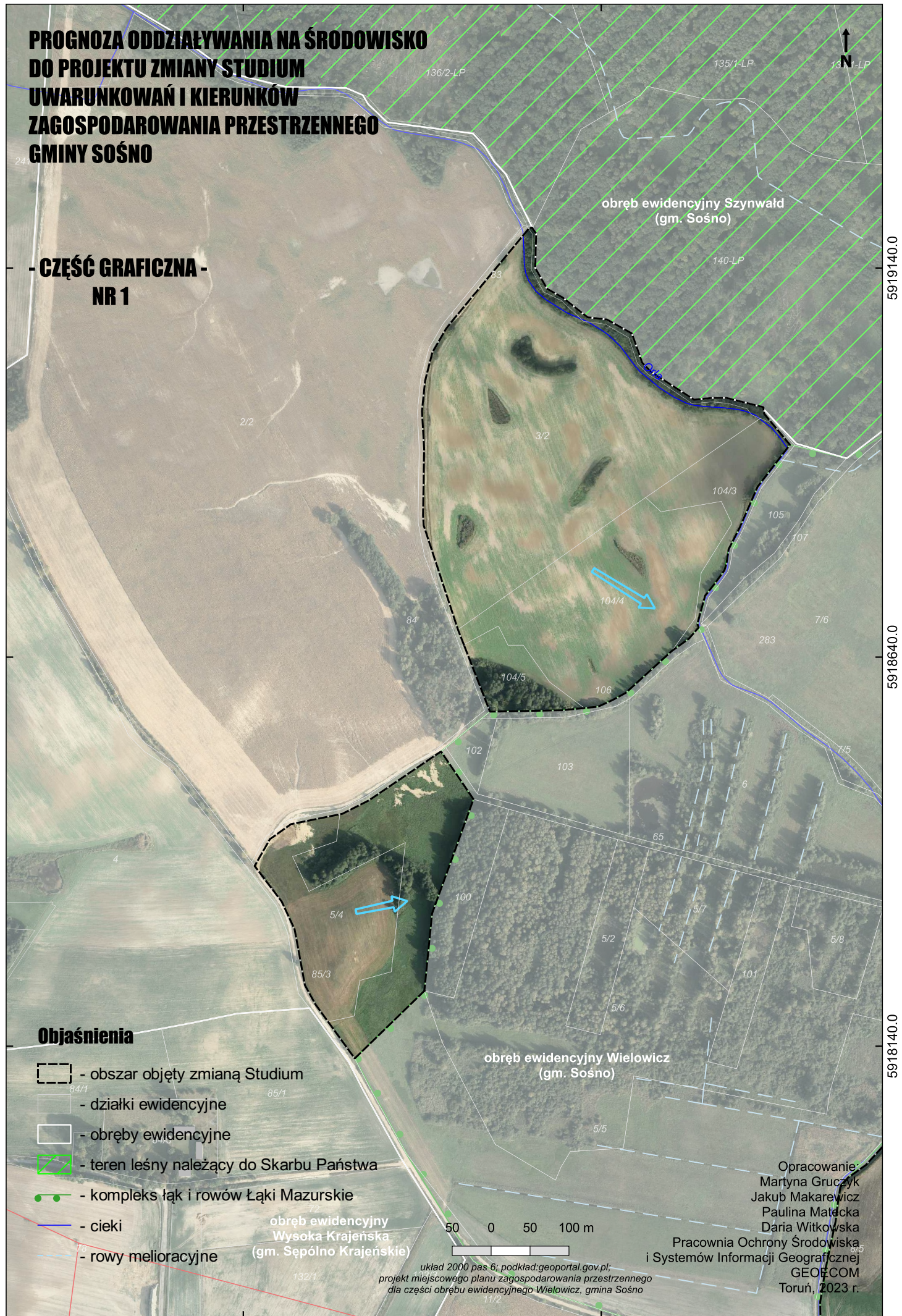


PROGNOZA ODDZIAŁYWANIA NA ŚRODOWISKO DO PROJEKTU ZMIANY STUDIUM UWARUNKOWAŃ I KIERUNKÓW ZAGOSPODAROWANIA PRZESTRZENNEGO GMINY SOŚNO

- CZĘŚĆ GRAFICZNA - NR 1



Objaśnienia

- obszar objęty zmianą Studium
- działki ewidencyjne
- obręby ewidencyjne
- teren leśny należący do Skarbu Państwa
- kompleks łąk i rowów Łąki Mazurskie
- ciek
- rowy melioracyjne

obręb ewidencyjny Szynwałd
(gm. Sośno)

obręb ewidencyjny Wielowicz
(gm. Sośno)

obręb ewidencyjny
Wysoka Krajeńska
(gm. Sępólno Krajeńskie)

50 0 50 100 m

układ 2000 pas 6; podkład: geoportal.gov.pl;
projekt miejscowego planu zagospodarowania przestrzennego
dla części obrębu ewidencyjnego Wielowicz, gmina Sośno

Opracowanie:
Martyna Gruczyk
Jakub Makarewicz
Paulina Matecka
Daria Witkowska
Pracownia Ochrony Środowiska
i Systemów Informatycznych
GEOECOM
Toruń, 2023 r.

6470460.0

6470920.0

5919140.0

5918640.0

5918140.0