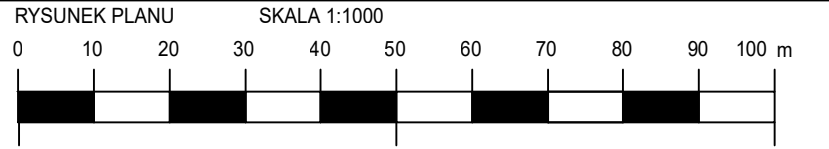


MIEJSOWY PLAN ZAGOSPODAROWANIA PRZESTRZENNEGO DLA CZĘŚCI
OBREBU EWIDENCYJNEGO WIELOWICZ, GMINA SOŚNO.

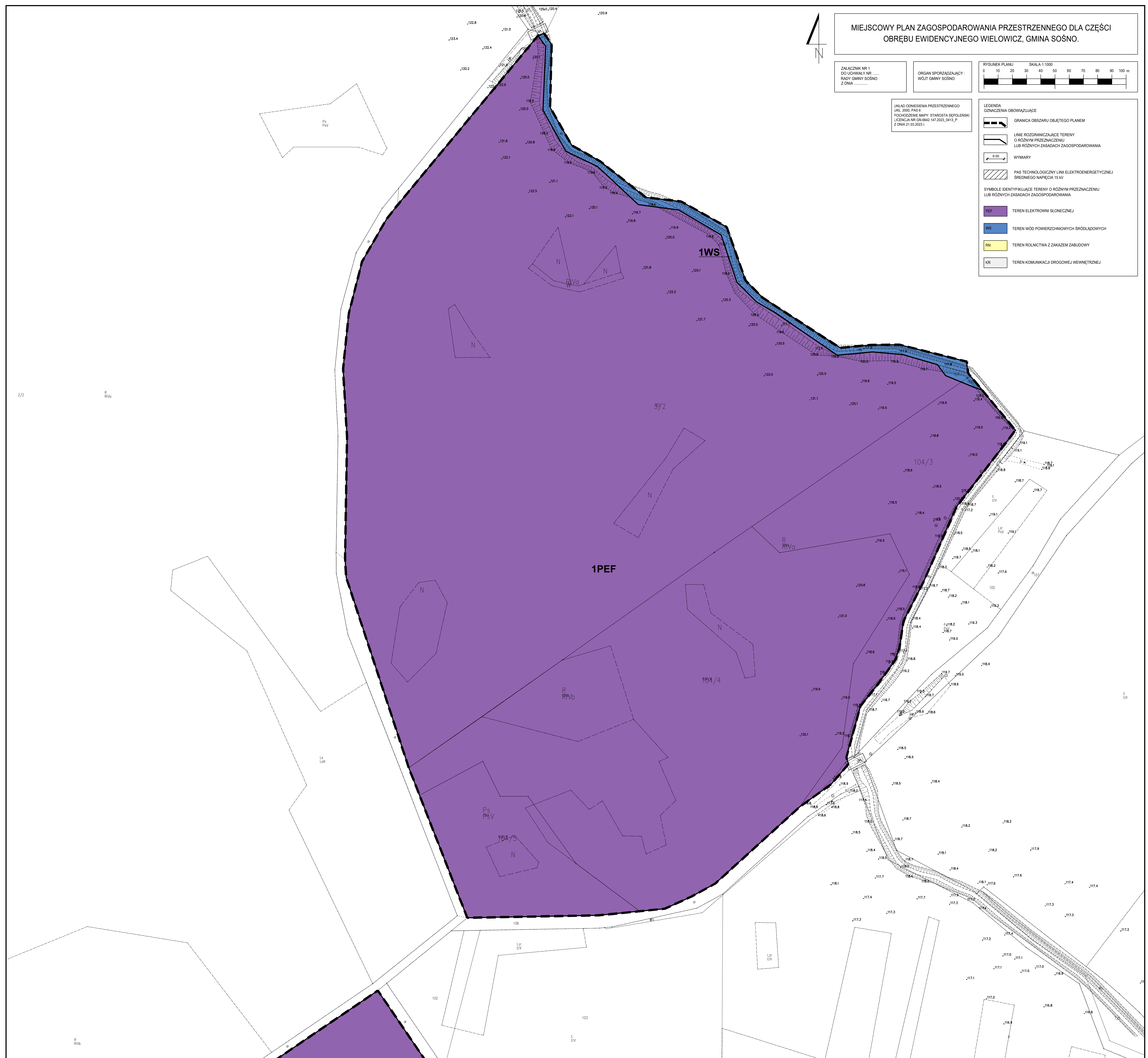
ZALĄCZNIK NR 1
DO UCHWAŁY NR
RADY GMINY SOŚNO
Z DZIA

ORGAN SPORZĄDZAJĄCY:
WÓJT GMINY SOŚNO

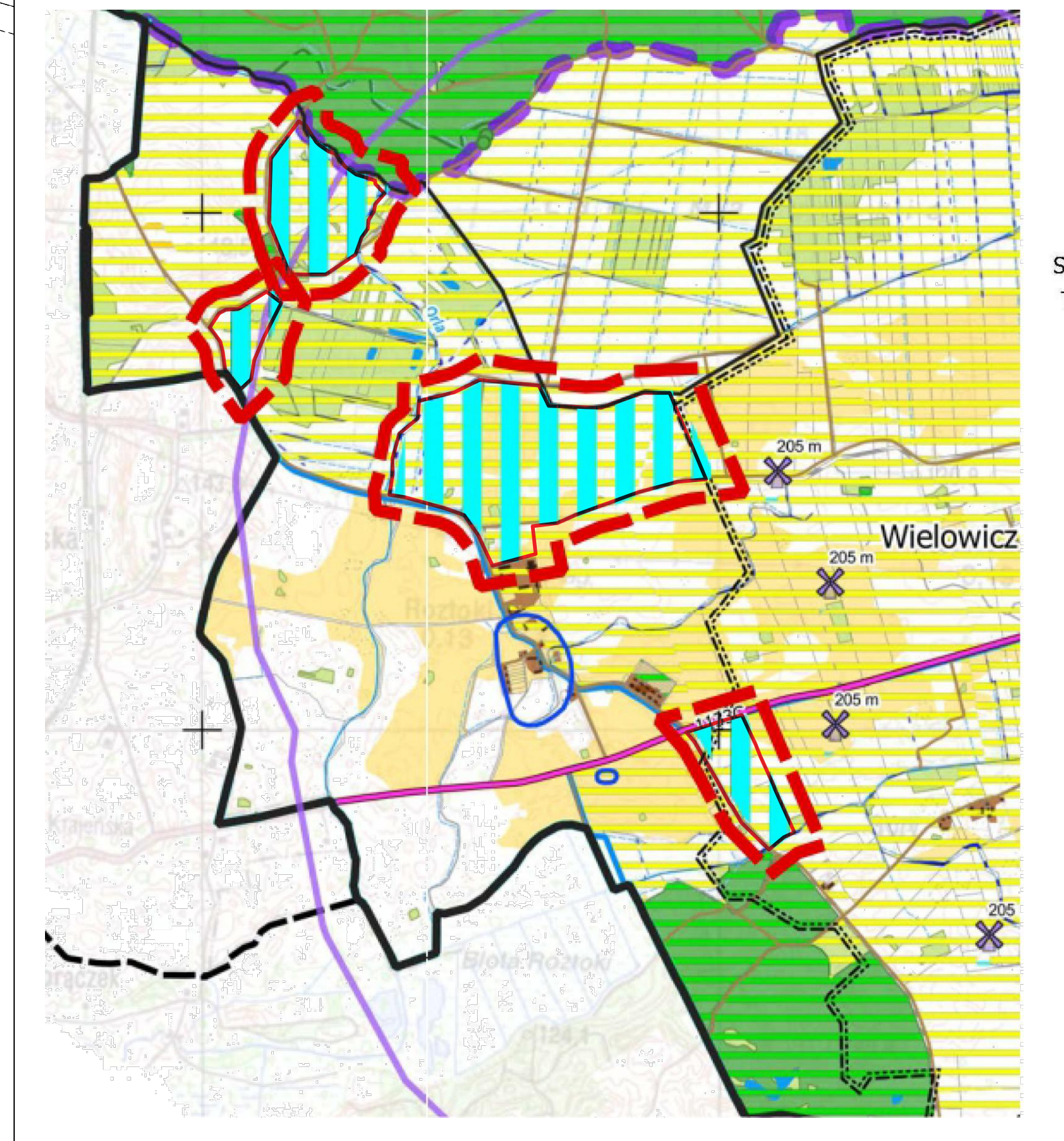


UKŁAD ODMIENIENIA PRZESTRZENNEGO
URL 2000, PAZ II
PODSZCZEGÓLNE MAPY: STARSZYSTWA SEPELOŃSKI
LICENCJA NR GN 6942/147/2023, 0413, P
Z DZIA 21.03.2021

- LEGENDA OZNACZENIA OBIĘTEGO PLANEM
- GRANICA OBSZARU OBIĘTEGO PLANEM
 - LINE RÓZNICZAJĄCE TERENY O RÓŻNYM PRZEZNACZENIU LUB RÓŻNYCH ZASADACH ZAGOSPODAROWANIA
 - WYMIARY
 - PAS TECHNOLOGICZNY LINEI ELEKTROENERGETYCZNEJ ŚREDNIEGO NAPIĘCIA 15 kV
- SYMBOLY IDENTYFIKACJI TERENY O RÓŻNYM PRZEZNACZENIU LUB RÓŻNYCH ZASADACH ZAGOSPODAROWANIA
- TEREN ELEKTROWNI SŁONECZNEJ
 - TEREN WÓD POWIERZCHNIOWYCH ŚRÓDLĄDOWYCH
 - TEREN ROLNICZY Z ZAKAZEM ZABUDOWY
 - TEREN KOMUNIKACJI DROGOWEJ WEWNĘTRZNEJ



STUDIUM UWARUNKOWAŃ I KIERUNKÓW ZAGOSPODAROWANIA PRZESTRZENNEGO GMINY SOŚNO UCHWAŁONE UCHWAŁĄ NR XXXI/196/2021 RADY GMINY SOŚNO Z DZIA 30 CZERWCA 2021; WRAZ ZE ZMIANĄ UCHWAŁONE UCHWAŁĄ NR LXVII/447/2024 RADY GMINY SOŚNO Z DZIA 29 LUTEGO 2024.
1:25 000



- OZNACZENIA OGÓLNE
- granica gminy Sośno-stanowi granicę obszaru objętego Studium
 - granice obszarów ewidencyjnych
 - granice gran sąsiednich
- HIERARCHIA SIECI OSADNICZEJ
- osiedla gminy-obrodek główny
 - międzyosiedla
 - osiedla
- UŻYTKOWANIE TERENÓW
- grunty rolne klasy III
 - tereny lasów
 - tereny łąk trwałych, pastwisk i nieużytków
 - złoty metaliczne obszary
 - olejki wodne
 - wody powierzchniowe
- TERENY O ISTNIEJĄCEJ WODOCIE FUNKCJI
- tereny zabudowane i zamieszkałe
 - tereny o w pełni wykształconej zwartej strukturze funkcjonalno-przestrzennej dla obszarów
 - tereny o niżejprzebiegającej przydatności dla obszarów
 - tereny rolniczej przestrzeni produkcyjnej o różnej przydatności
 - obszary objęte zabudową
 - obszary rewalidacji
- OBSZARY I OBIEKTY OCHRONY ŚRODOWISKA PRZYRODNICZEGO
- Krajowy Park Krajobrazowy
 - Obszar Chronionego Krajobrazu Obszar Wielowicz
- TERENY, NA KTÓRYCH NASTĄPI ZMIANA FUNKCJI
- A - wielofunkcyjny
 - B - oświatowo-rekreacyjny
 - C - rekreacyjny
- TERENY, NA KTÓRYCH NASTĄPI ZMIANA FUNKCJI
- potencjalnie wielofunkcyjne tereny rozwojowe, objęte zamianami przestrzennymi itp., z uwzględnieniem możliwości ograniczeń dla funkcji mieszkalnej, zgodnie z przepisami odrębnymi
 - granica obszaru objętego zmianą Studium
 - obszary, na których dopuszczalne jest rozmieszczenie urządzeń fotowoltaicznych w funkcjach energoelektrycznej o mocy zainstalowanej większej niż 500 kW
- TERENY, NA KTÓRYCH OBYWAJĄ MIEJSKOWE PLANY ZAGOSPODAROWANIA PRZESTRZENNEGO
- granice terenów objętych miejscowymi planami zagospodarowania przestrzennego o wodociągowej funkcji
 - rolniczej
 - zabudowy
 - infrastrukturnej
- POTENCJALNA LOKALIZACJA ELEKTROWNI WIASTOWEJ Z MOKSYMALNĄ MOŻLIWĄ WYKONANOŚCIĄ SIŁOWNI W MIĘDZIE
- odległość od potencjalnej elektrowni wiatrowej (stanowiska dowożenia energii) wysokość elektrowni wiatrowej ustawionej w rzędzie, w który obejmująca całość lokalizowania nowej zabudowy mieszkalnej lub o funkcji mieszanej
- KOMUNIKACJA I INFRASTRUKTURA TECHNICZNA
- drogi powiatowe
 - drogi gminne
 - drogi rewalidowane publiczne, prywatne i pasyrowe