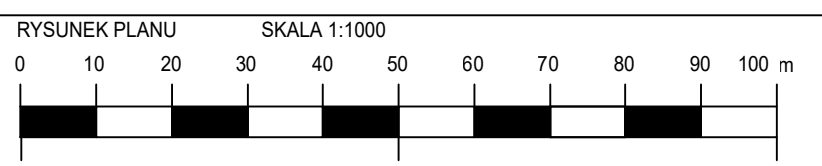


MIEJSCOWY PLAN ZAGOSPODAROWANIA PRZESTRZENNEGO DLA CZĘŚCI  
OBREBU EWIDENCYJNEGO WIELOWICZ, GMINA SOŚNO.

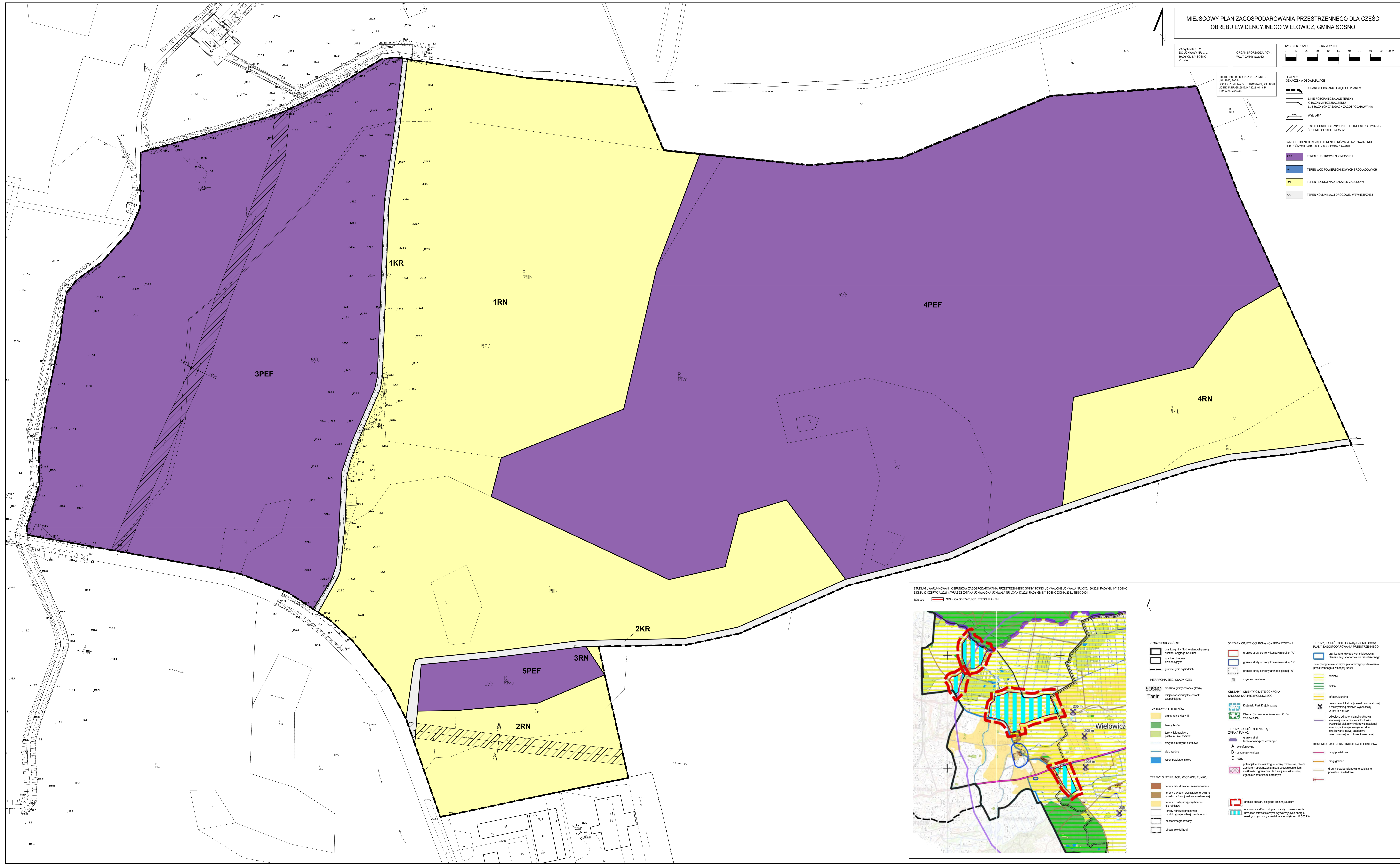
ZACZĄTEK NR 2  
DO UCHWAŁY NR...  
RADY GMINY SOŚNO  
Z DNIA...

ORGAN SPORZĄDZAJĄCY:  
WÓJT GMINY SOŚNO

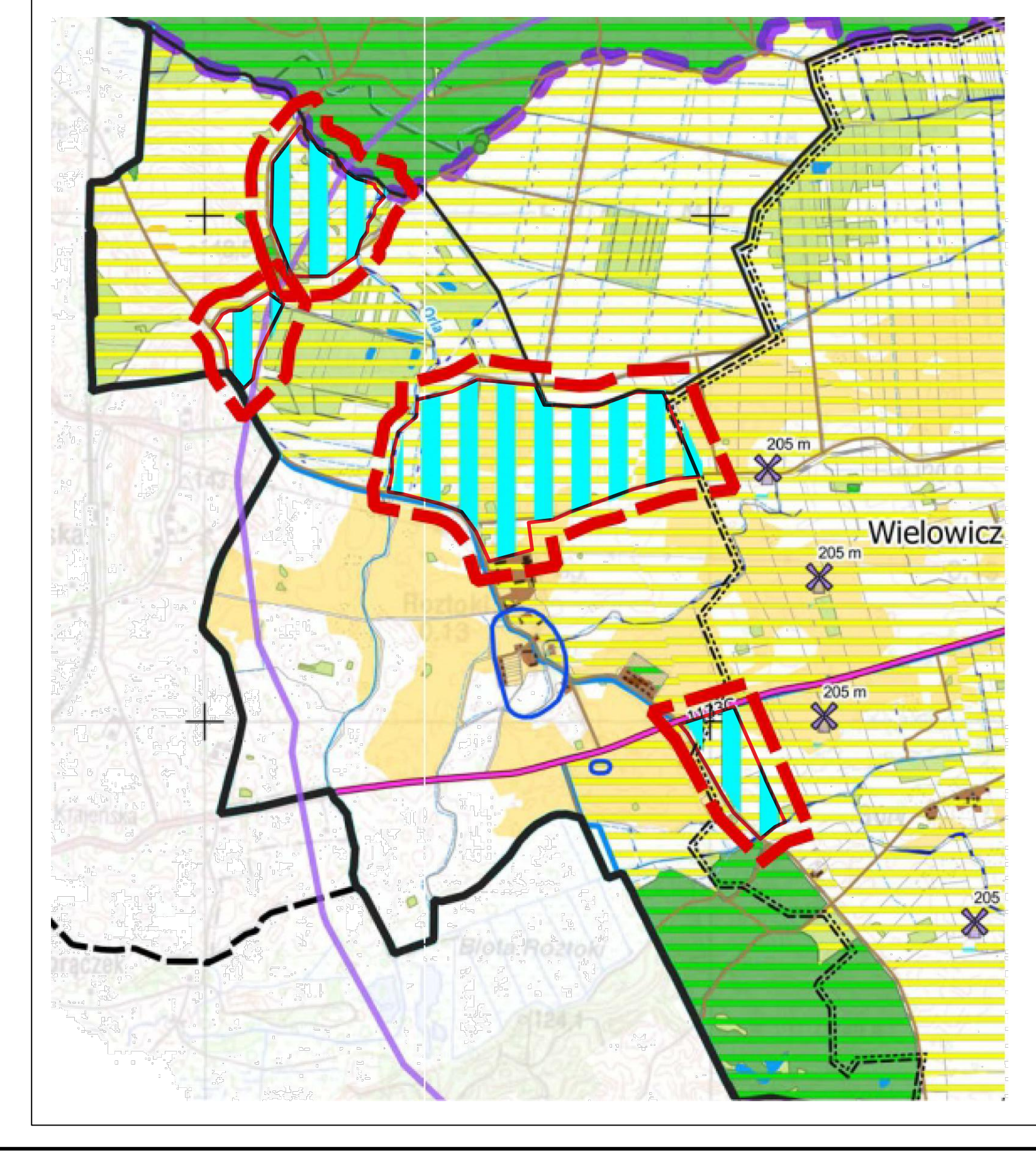


URZĄD OCHRONY PRZESTRZENNEGO  
ZAKŁ. 2001/P/14  
PODOPADNIE MAPY: STAWIŁA REPOZYCJO  
LISZKA NR 01/0465/17/2023/041/P  
Z DNIA 21.03.2023

- LEGENDA**
- ODCZNIENIA PROWADZĄCE**
- GRANICA OBSZARU OBJĘTEGO PLANEM
  - LINE ROZGRANICZAJĄCE TERENY O RÓŻNYM PRZELICZENIU LUB RÓŻNYCH ZASADACH ZAGOSPODAROWANIA
  - WYMIARY
  - PAS TECHNICZNYCH LINEI ELEKTROENERGETYCZNEJ ŚREDNIEGO NAPIĘCIA 15 kV
- SYMBOLE IDENTYFIKACJE TERENY O RÓŻNYM PRZELICZENIU LUB RÓŻNYCH ZASADACH ZAGOSPODAROWANIA**
- TEREN ELEKTROWNI ŚREDNIEJ
  - TEREN WÓD POWIERZCHNIOWYCH ŚCIEKAWYCH
  - TEREN ROLNICTWA Z ZAKAZEM ZABUDOWY
  - TEREN KOMUNIKACJA ODRĘBNEJ WEWNĘTRZNEJ



STUDIUM ANALIZY KONWERSYJNOŚCI I KIERUNKÓW ZAGOSPODAROWANIA PRZESTRZENNEGO GMINY SOŚNO UCHWAŁONE UCHWAŁĄ NR XXXI/96/2021 RADY GMINY SOŚNO Z DNIA 04 CZERWCA 2021 R. WRAZ ZE ZMIANĄ UCHWAŁONE UCHWAŁĄ NR XLV/47/2024 RADY GMINY SOŚNO Z DNIA 04 LUTEGO 2024 R.  
1:25 000



- ODCZNIENIA OGÓLNE**
- granicz gminy Sośno stanowią granice obszaru Studium
  - granicz obszarów ewidencyjnych
  - granicz granic sąsiednich
- HIERARCHIA SIECI OSADNICZEJ**
- składowe graniczy-obszary gminy
  - miasteczko wiejskie-centrum użytkowe
- SOŚNO**
- UŻYTKOWANIE TERENÓW**
- grunty rolne klasy III
  - tereny leśne
  - tereny lasów leśnych, parków i rekreacyjnych
  - tereny rekreacyjno-sportowe
  - ciężka woda
  - wody powierzchniowe
- TERENY O ISTNIEJĄCYM WODZĄCYM FUNKCJI**
- tereny zabudowane i zastrzeżone
  - tereny o w pełni wykorzystanej funkcji
  - tereny o częściowo wykorzystanej funkcji
  - tereny o potencjalnej przyszłości do rozwoju
  - tereny o funkcji produkcyjnej
  - obszary zagrożone
  - obszary rewalidacji
- ODCZNIENIA OGÓLNE**
- granicz strefy ochrony konserwatorskiej "A"
  - granicz strefy ochrony konserwatorskiej "B"
  - granicz strefy ochrony archeologicznej "W"
  - inne granicze
- OBIEKTY OCHRONY KONSERWATORSKIEJ**
- granicz strefy ochrony konserwatorskiej "A"
  - granicz strefy ochrony konserwatorskiej "B"
  - granicz strefy ochrony archeologicznej "W"
  - inne granicze
- OBIEKTY OCHRONY KONSERWATORSKIEJ**
- granicz strefy ochrony konserwatorskiej "A"
  - granicz strefy ochrony konserwatorskiej "B"
  - granicz strefy ochrony archeologicznej "W"
  - inne granicze
- TERENY NA KOTÓRYCH NASTĄPI ZAKAZY FUNKCJI**
- granicz strefy ochrony konserwatorskiej "A"
  - granicz strefy ochrony konserwatorskiej "B"
  - granicz strefy ochrony archeologicznej "W"
  - inne granicze
- TERENY NA KOTÓRYCH NASTĄPI ZAKAZY FUNKCJI**
- granicz strefy ochrony konserwatorskiej "A"
  - granicz strefy ochrony konserwatorskiej "B"
  - granicz strefy ochrony archeologicznej "W"
  - inne granicze
- TERENY NA KOTÓRYCH OBYWIAZUJA MIEJSCOWE PLANY ZAGOSPODAROWANIA PRZESTRZENNEGO**
- granicz strefy ochrony konserwatorskiej "A"
  - granicz strefy ochrony konserwatorskiej "B"
  - granicz strefy ochrony archeologicznej "W"
  - inne granicze
- TERENY NA KOTÓRYCH OBYWIAZUJA MIEJSCOWE PLANY ZAGOSPODAROWANIA PRZESTRZENNEGO**
- granicz strefy ochrony konserwatorskiej "A"
  - granicz strefy ochrony konserwatorskiej "B"
  - granicz strefy ochrony archeologicznej "W"
  - inne granicze
- KOMUNIKACJA I INFRASTRUKTURA TECHNICZNA**
- drog powiatowe
  - drog gminne
  - drog nieklasifikowane publiczne, prywatne i zakładowe
- TERENY NA KOTÓRYCH OBYWIAZUJA MIEJSCOWE PLANY ZAGOSPODAROWANIA PRZESTRZENNEGO**
- granicz strefy ochrony konserwatorskiej "A"
  - granicz strefy ochrony konserwatorskiej "B"
  - granicz strefy ochrony archeologicznej "W"
  - inne granicze