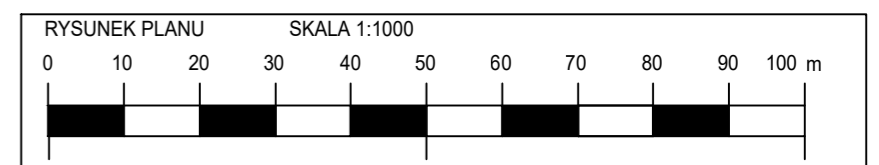


MIEJSCOWY PLAN ZAGOSPODAROWANIA PRZESTRZENNEGO DLA CZĘŚCI
OBRĘBU EWIDENCYJNEGO WIELOWICZ, GMINA SOŚNO.

ZALĄCZNIK NR 3
DO UCHWAŁY NR
RADY GMINY SOŚNO
Z DNIA

ORGAN SPORZĄDZAJĄCY:
WÓJT GMINY SOŚNO



UKŁAD ODWIEŚNIENIA PRZESTRZENNEGO:
UKŁ. 2000, PAS 6
POCHODZENIE MAPY: STAROSTA SEPOLEŃSKI
LICENCJA NR GN 6642.147.2023_0413_P
Z DNIA 21.03.2023 r.

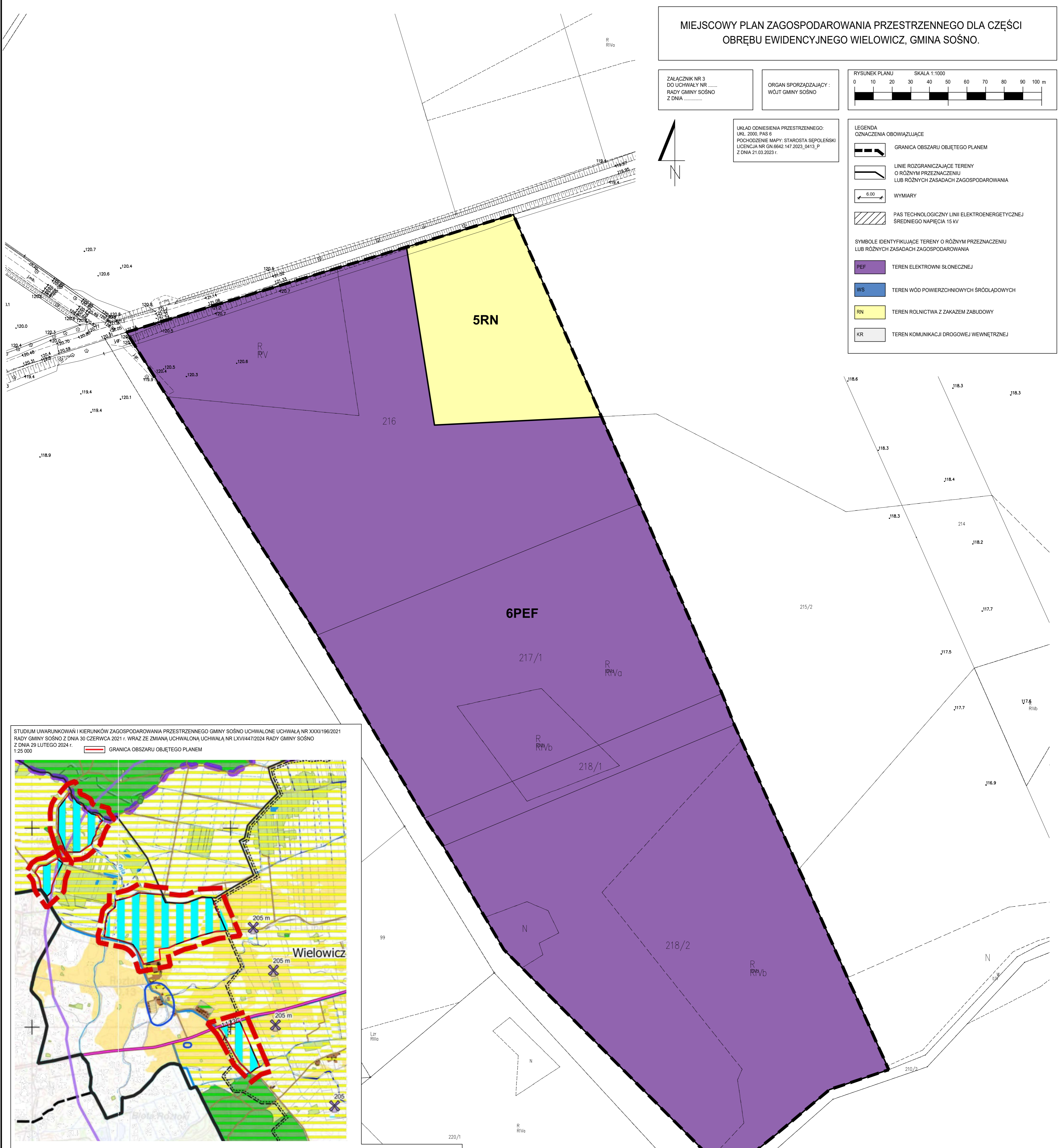


LEGENDA
OZNACZENIA OBOWIĄZUJĄCE

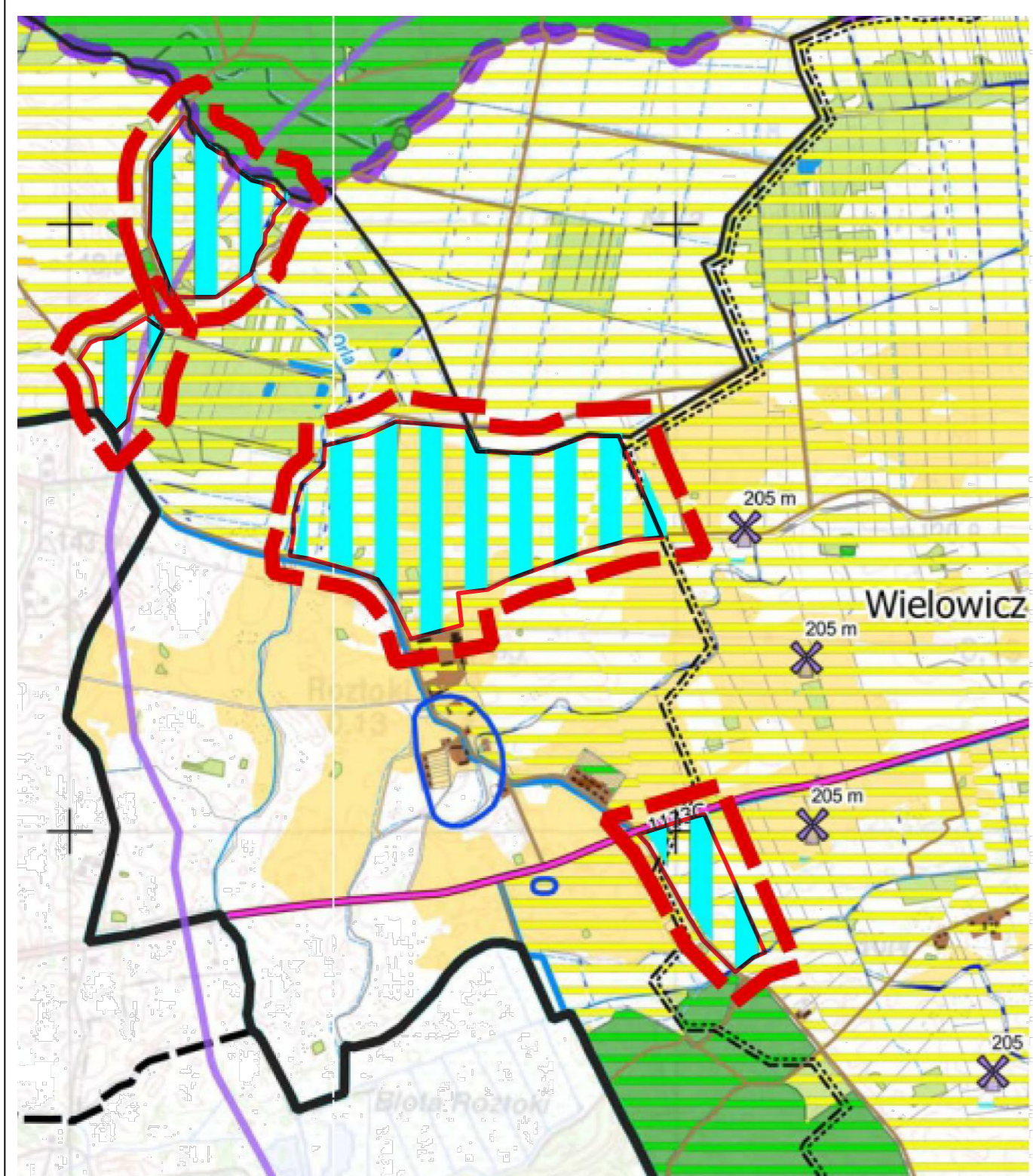
- GRANICA OBSZARU OBJĘTEGO PLANEM
- LINIE ROZGRANICZAJĄCE TERENY O RÓŻNYM PRZEZNACZENIU LUB RÓŻNYCH ZASADACH ZAGOSPODAROWANIA
- WYMIARY
- PAS TECHNOLOGICZNY LINII ELEKTROENERGETYCZNEJ ŚREDNIEGO NAPIĘCIA 15 KV

SYMBOLE IDENTYFIKUJĄCE TERENY O RÓŻNYM PRZEZNACZENIU LUB RÓŻNYCH ZASADACH ZAGOSPODAROWANIA

- PEF TEREN ELEKTROWNI SŁONECZNEJ
- WS TEREN WÓD POWIERZCHNIOWYCH ŚRÓDLĄDOWYCH
- RN TEREN ROLNICTWA Z ZAKAZEM ZABUDOWY
- KR TEREN KOMUNIKACJI DROGOWEJ WEWNĘTRZNEJ



STUDIUM UWARUNKOWAŃ I KIERUNKÓW ZAGOSPODAROWANIA PRZESTRZENNEGO GMINY SOŚNO UCHWAŁONE UCHWAŁĄ NR XXXI/196/2021 RADY GMINY SOŚNO Z DNIA 30 CZERWCA 2021 r. WRAZ ZE ZMIANĄ UCHWAŁONĄ UCHWAŁĄ NR LXVI/447/2024 RADY GMINY SOŚNO Z DNIA 29 LUTEGO 2024 r.



OZNACZENIA OGÓLNE

- granicz gminy Sośno-stanowi granicę obszaru objętego Studium
- granicz obrębów ewidencyjnych
- granicz gmin sąsiednich

HIERARCHIA SIECI OSADNICZEJ

SOŚNO

- siedziba gminy-osrodek główny
- miejscowości wiejskie-osrodki uzupełniające

Tonin

UŻYTKOWANIE TERENÓW

- grunty rolne klasy III
- tereny lasów
- tereny łąk trwałych, pastwisk i nieużytków
- rowy melioracyjne okresowe
- cieki wodne
- wody powierzchniowe

TERENY O ISTNIEJĄCEJ WODĄCEJ FUNKCJI

- tereny zabudowane i zainwestowane
- tereny o w pełni wykształconej zwartej strukturze funkcjonalno-przestrzennej
- tereny o najlepszej przydatności dla rolnictwa
- tereny rolniczej przestrzeni produkcyjnej o różnej przydatności
- obszar zdegradowany
- obszar rewitalizacji

OBSZARY OBJĘTE OCHRONĄ KONSERWATORSKĄ

- granicz strefy ochrony konserwatorskiej "A"
- granicz strefy ochrony konserwatorskiej "B"
- granicz strefy ochrony archeologicznej "W"

czynne cmentarze

OBSZARY I OBIEKTY OBJĘTE OCHRONĄ ŚRODOWISKA PRZYRODNICZEGO

- Krajewski Park Krajobrazowy
- Obszar Chronionego Krajobrazu Ozów Wielowickich

TERENY, NA KTÓRYCH NASTĄPI ZMIANA FUNKCJI

- granicz stref funkcjonalno-przestrzennych
- A - wielofunkcyjna
- B - osadniczo-rolnicza
- C - leśna
- potencjalne wielofunkcyjne tereny rozwojowe, objęte zamiarem sporządzenia mpzp, z uwzględnieniem możliwości ograniczeń dla funkcji mieszkaniowej, zgodnie z przepisami odrębnymi

granicz obszaru objętego zmianą Studium

obszary, na których dopuszcza się rozmieszczenie urządzeń fotowoltaicznych wytwarzających energię elektryczną o mocy zainstalowanej większej niż 500 kW

TERENY, NA KTÓRYCH OBOWIĄZUJĄ MIEJSCOWE PLANY ZAGOSPODAROWANIA PRZESTRZENNEGO

- granicz terenów objętych miejscowymi planami zagospodarowania przestrzennego o wydającej funkcji

rolniczej

zieleni

infrastrukturalnej

potencjalna lokalizacja elektrowni wiatrowej z maksymalną możliwą wysokością ustaloną w mpzp

odległość od potencjalnej elektrowni wiatrowej równa dziesięćkrotności wysokości elektrowni wiatrowej ustalonej w mpzp, w której obowiązuje zakaz lokalizowania nowej zabudowy mieszaniowej lub o funkcji mieszanej

KOMUNIKACJA I INFRASTRUKTURA TECHNICZNA

- drogi powiatowe
- drogi gminne
- drogi niewiedzione publiczne, prywatne i zakładowe